

Скоростной клапан PN 25, с NPT-резьбой

Заказ-№г.	Тип	Соединение		Параметр закрывания			Вес	Рис.
		Вход NPT	Выход NPT	жидкость л/мин.	газовая фаза ¹⁾ Nm ³ /ч			
					при 1,7 бар	при 7,0 бар		
12 001	1519 A2	1"	1"	95	140	250	1,54	1
12 002*	A1519 A2	1"	1"	95	140	250	2,50	1
12 003	1519 A3	1 1/2"	1 1/2"	225	325	570	1,54	1
12 004	1519 B4	2"	2"	510	784	1420	2,50	1
12 031	1519 A4	2"	2"	378	512	925	2,50	1
12 005*	A1519 B4	2"	2"	510	784	1420	2,50	1
12 006*	A1519 A6	3"	3"	850	1270	2350	5,27	1
12 007*	FAS	3"	3"	1190	1780	3290	5,50	1
12 008	1519 C2	1 1/2"AG/1"IG	1"IG	95	140	250	1,10	2
12 009	-	3"AG	3"AG/2"IG	985	1400	2385	4,50	3
12 010*	A2137 A	2"AG/1 1/4"IG	2"AG/1 1/4"IG	265	396	707	1,60	3
12 011	2139 A	3"AG/2"IG	3"AG/2"IG	620	750	1300	4,50	3
12 032	12472	3/4"	3/4"	15	20	35	0,15	4
12 012	3272 E	3/4"	3/4"	30	40	75	0,18	4
12 041	3272 F	3/4"	3/4"	48	77	135	0,15	4
12 013	3272 G	3/4"	3/4"	76	105	195	0,18	4
12 014*	A3272 G	3/4"	3/4"	76	105	195	0,18	4
12 042	3282 A	1 1/4"	1 1/4"	110	145	270	0,36	4
12 015	3282 C	1 1/4"	1 1/4"	190	255	461	0,36	4
12 016*	A3282 C	1 1/4"	1 1/4"	190	255	461	0,40	4
12 017	7574	1 1/2"	1 1/2"	340	430	795	0,68	4
12 018	3292 B	2"	2"	378	512	925	1,04	4
12 019*	A3292 C	2"	2"	462	625	1064	1,27	4
12 046*	A3500 L4	2"	-	290	435	650	0,90	5
12 047*	A3500 N4	2"	-	480	650	1170	0,90	5
12 022*	A3500 P4	2"	-	568	863	1470	0,90	5
12 023*	A3500 R6	3"	-	568	908	1570	1,86	5
12 048*	A3500 T6	3"	-	770	1024	1850	1,86	5
12 024*	A3500 V6	3"	-	950	1446	2510	1,86	5
12 025*	A4500 Y8	4"	-	1890	2518	4360	3,31	5
12 028*	A8523	3/4"	3/4"	57	146	250	0,23	6
12 043*	A8525	1 1/4"	1 1/4"	134	290	525	0,60	6
12 044*	A7537 L4	2"AG	2"AG/1 1/4"IG	284	432	735	0,60	6
12 029*	A7537 P4	2"AG	2"AG/1 1/4"IG	568	863	1470	1,54	6
12 030*	A7539 V6	3"AG	3"AG/2"IG	946	1446	2510	4,68	6
Для манометра								
12 038	2884 D	3/4"	1/4"	-	-	-	0,13	7
Chek-Lok								
12 033	7572 FC	3/4"	3/4"	75	-	-	0,23	8
12 034	7580 FC	1 1/4"	3/4"	132	-	-	0,50	8
Адаптер Chek-Lok								
12 037	7572 C-14A	3/4"	3/4"	-	-	-	0,10	9



Рис. 1



Рис. 2



Рис. 3



Рис. 5



Рис. 6



Рис. 4



Рис. 7



Рис. 8



Рис. 9

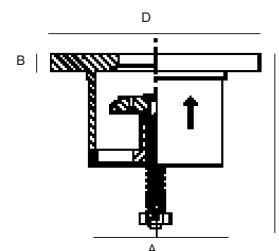
¹⁾Вышеприведённые параметры закрывания клапанов рассчитаны при 15°C и 762 Torr.

Скоростной клапан PN 40, Тип FAS-F, для монтажа между двумя фланцами, корпус из нержавеющей стали X5CrNi18-10 (1.4301), пружина из нержавеющей стали

Исполнение: **A** = стандарт
Исполнение: **B** = с усиленной пружиной

Заказ-№р. Исп. А	Типо-размер	для фланцев	Параметр закрыв. л/мин. жидкость	Размеры				Вес
				A	B	C	D	
12 070	1"	DN 25	45	25	10	43	68	0,3
12 071	2"	DN 50	167	48	13	85	92	0,9
12 072	2 1/2"	DN 65	224	60	13	94	105	1,3
12 073	3"	DN 80	378	76	13	96	127	1,8
12 075	4"	DN 100	791	97	16	118	157	3,3
12 076	5"	DN 125	1257	121	16	151	186	5,0
12 077	6"	DN 150	1764	142	19,6	183	216	8,4
12 078	8"	DN 200	2388	190	20	211	270	12,9
12 079	10"	DN 250	4035	245	22,5	285	323	23,7

Заказ-№р. Исп. В	Типо-размер	для фланцев	Параметр закрыв. л/мин. жидкость	Размеры				Вес
				A	B	C	D	
12 081	2"	DN 50	208	48	13	85	92	0,9
12 082	2 1/2"	DN 65	435	60	13	94	105	1,3
12 083	3"	DN 80	606	76	13	96	127	1,8
12 085	4"	DN 100	1287	97	16	118	157	3,3
12 086	5"	DN 125	1567	121	16	151	186	5,0
12 087	6"	DN 150	2911	142	19,6	183	216	8,4
12 088	8"	DN 200	3217	190	20	211	270	12,9
12 089	10"	DN 250	6185	245	22,5	285	323	23,7



Параметр закрывания должен быть минимум в 2 раза больше данных производительности насоса

Обратный клапан PN 25, с NPT-наружн. резьбой, с пружинной нагрузкой, металлическое уплотнение, монтаж-произвольный

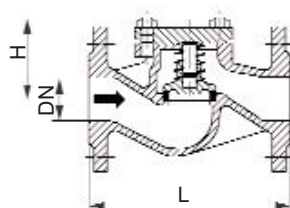
Заказ-№р.	Тип	Соединение	Проп. сп. л/мин. при 3р 0,7 бар	Материал	Вес	Рис.
12 501	3146	NPT 3/4"	60	Лат	0,18	1
12 502*	A3146	3/4"	60	Ст	0,23	1
12 503	3176	NPT 1 1/4"	150	Лат	0,36	1
12 504*	A3176	1 1/4"	150	Ст	0,40	1
12 505	6586 C ²⁾	2"	1020	Лат	0,90	2
12 506*	A3186	2"	662	Ст	1,27	1
12 507*	A3196	3"	1600	Ст	2,81	1
12 508*	A6586 C ²⁾	2"	1020	Ст	1,02	2
12 509*	A3400 L4	2"	1200	Ст	1,00	3
12 510*	A3400 L6	3"	2300	Ст	1,90	3

²⁾ с металлической заслонкой



Обратный клапан PN 40, с фланцами в соответствии с DIN 2635, корпус из GS-C25, конус из Ni90, маркировка в соответствии с AD-требованиями

Заказ-№р.	Типоразмер DN	L	H	Вес
12 511	15	130	66	3,6
12 512	20	150	75	4,5
12 513	25	160	80	5,5
12 514	32	180	88	8,0
12 515	40	200	105	11,5
12 516	50	230	115	14,0
12 517	65	290	135	23,0
12 518	80	310	145	30,0
12 519	100	350	175	47,0
12 520	125	400	215	70,0
12 521	150	480	240	96,0



Обратная заслонка PN 40, для монтажа между двумя фланцами, с мягкой прокладкой

Исполнение: **A** = Корпус из 1.4317, прокладка из Viton, для пропан/бутана
Исполнение: **B** = Корпус из 1.4552, прокладка из Viton, для пропан/бутана
Исполнение: **C** = Корпус из 1.4552, с PTFE-прокладкой для DME и NH3

Заказ-№р. Исп. А	Заказ-№р. Исп. В	Заказ-№р. Исп. С	Типоразмер DN	Длина L	Вес
12 531	12 541	12 561	15	16	0,12
12 532	12 542	12 562	20	19	0,18
12 533	12 543	12 563	25	22	0,29
12 534	12 544	12 564	32	28	0,50
12 535	12 545	12 565	40	32	0,66
12 536	12 546	12 566	50	40	1,23
12 537	12 547	12 567	65	46	1,55
12 538	12 548	12 568	80	50	2,35
12 539	12 549	12 569	100	60	3,63

